

Anleitung Forum

Ins Forum können zwar Bilder eingefügt werden, jedoch **keine** Anhänge wie in einem E-Mail. Es können also keine Word-, Excel- oder PDF-Dokumente ins Forum geladen werden.



Kleintiere Schweiz
Postfach 229
Henzmannstrasse 18, 4800 Zofingen
062 745 94 88

Diskussions-Forum	Kleintiere	Kaninchen	Geflügel	Ziervogel
Foren				
Kleintiere Schweiz				
Kaninchen				
Geflügel				
Vogelhaltung				
Tauben				

Dies ist das Forum der Kaninchenfreunde. Hier aber auch über allgemeine Verbandsfragen

Breaking-News
online-Shop
Ausstellungssoftware Version 2008
Mitgliederverwaltung / Statistik
Diskussions-Forum

[Neues Thema](#)

Themen

[Kleintierschauen 2009 \(2 Beiträge\)](#) [Antworten](#)
Kleintierschauen mögen viele Bes ...

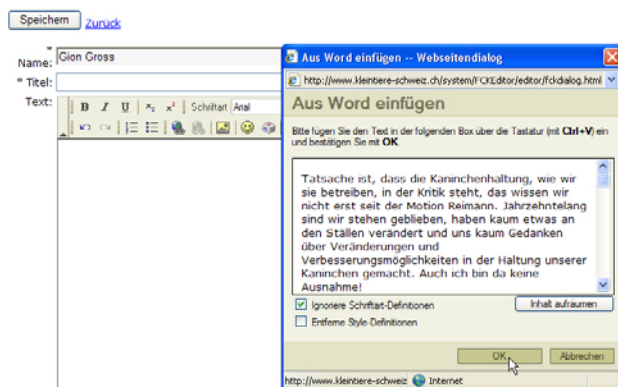
Bitte beachte, dass es mehrere Foren gibt. Schreibe deinen Beitrag in die richtige Sparte (Kaninchen, zu Kaninchen, Tauben zu Tauben etc.)

Manchmal verstehe ich die Leute, die uns als verborte, -sture, -Chüngeler bezeichnen. Als ip der Nummer 12 der Tierwelt ein Bericht über meinen Jahresbericht als Präsident der Zertifizierungskommission erschien wurde moniert, dass man nicht nur Freilandhaltungen zeigen dürfe. Dass daneben ein Bild von einem ganz gewöhnlichen (zertifizierten) Kaninchenstall abgedruckt war, wurde offenbar übersehen...

Also, schauen wir vorwärts, wehren wir uns nicht mehr gegen Neues, zeigen wir uns offen für Veränderungen und helfen wir einander, solche zu realisieren!

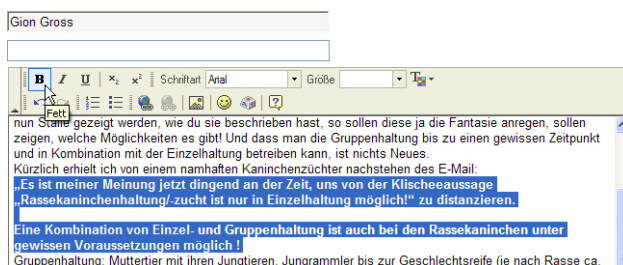
x	x
Kritisiertes Bildx	Übersehenes Bildx

Schreibe deinen Beitrag in Word und korrigiere ihn (auch mit automatischer Rechtschreibprüfung).

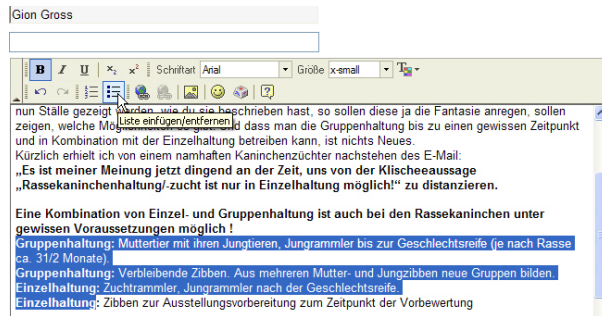


Beitrag: Kleintierschauen 2009

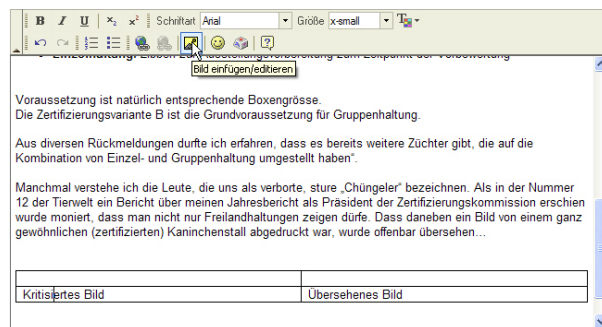
Kopiere den Text und füge ihn im Forum ein



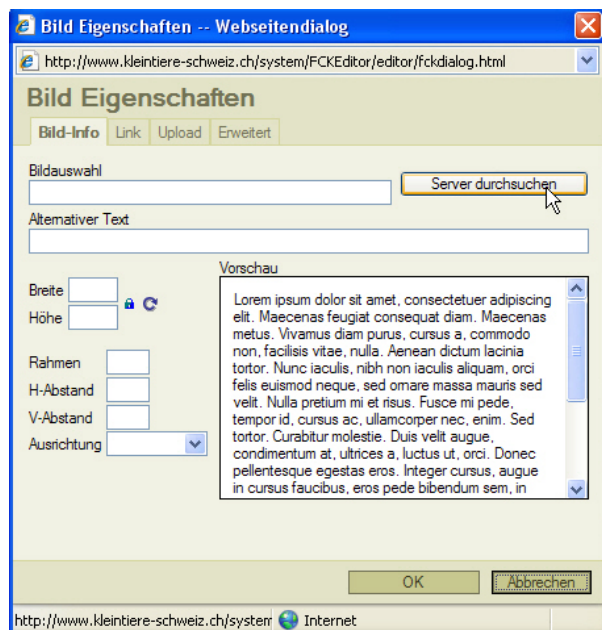
Im Einfügenfenster kannst du ihn formatieren



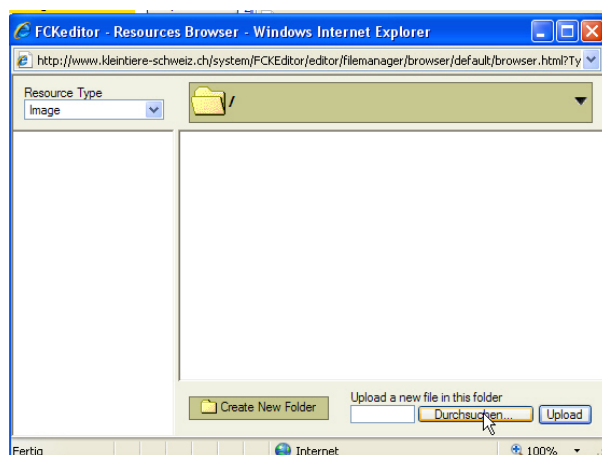
Auch Aufzählzeichen kannst du einfügen



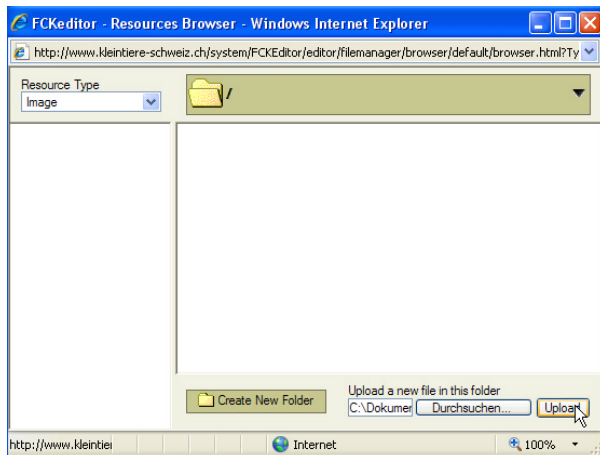
Wie du im Bild links siehst, kannst du in Word eine Tabelle vorbereiten, in die du jetzt die Bilder einfügen möchtest. Du klickst deshalb auf das Icon „Bild einfügen“



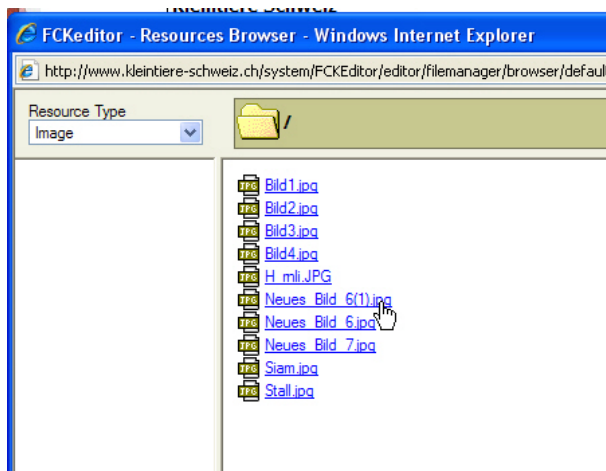
Nun erscheint ein Fenster „Bild Eigenschaften“. Klicke dort auf „Server durchsuchen“



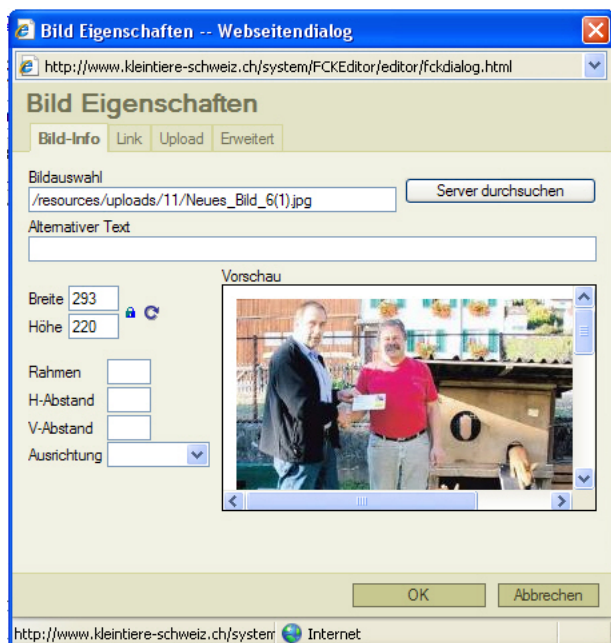
Da du das Bild noch nicht auf den Server geladen hast, musst du jetzt auf „Durchsuchen“ klicken und das Bild auf deinem PC suchen.



Sobald du das Bild gefunden hast, klickst du auf „Upload“


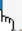


Nach dem Upload kannst du den Namen deines Bildes in der Liste sehen. Mit einem Doppelklick fügst du es nun ein.



Nun siehst du das Bild im Einfügefenster und klickst auf OK.



Treten an Ort?  

Gion Gross 05.05.09 12:03 (23 Beiträge)

Tatsache ist, dass die Kaninchenhaltung, wie wir sie betreiben, in der nicht erst seit der Motion Reimann. Jahrzehntelang sind wir stehen geb den Ställen verändert und uns kaum Gedanken über Veränderungen und Verbesserungsmöglichkeiten in der Haltung unserer Kaninchen gemacht Ausnahme!

Nun bewegt sich (endlich) etwas und es geht darum, unseren Leuten M sie ihre Ställe umbauen könnten. Es geht nicht darum, dass man neue positive Veränderungen an den eigenen Ställen mit wenig finanziellem u realisierbar. Wenn nun Ställe gezeigt werden, wie du sie beschrieben h. Fantasie anregen, sollen zeigen, welche Möglichkeiten es gibt! Und das bis zu einen gewissen Zeitpunkt und in Kombination mit der Einzelhaltung Neues.

Das Bild ist nun drin.

Achtung! Bitte nur komprimierte Bilder hochladen (weniger als 100 KB), sonst dauert es viel zu lange, bis die Seite geöffnet wird.

Nachdem du den Beitrag gespeichert hast, kannst du ihn noch ändern, aber nur so lange, wie du noch eingeloggt bist!