

Kleintiere Schweiz
Petits animaux Suisse
Piccoli animali Svizzera
Animals pitschens Svizra



Taubenhaltung, gesetzliche Anforderungen

Am 01.09.2008 wurden das neue Tierschutzgesetz (TSchG) und die Verordnung (TSchV) vom Bundesrat in Kraft gesetzt.

Der Bund überliess die Durchsetzung und Kontrolle dieses Gesetzes den Kantonen. Somit sind die Kantonstierärzte verantwortlich.



Für die Taubenhalter ergaben sich nachfolgende Änderungen:

Einteilung der Rassen in Grössenkategorien

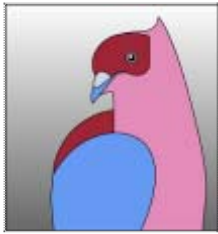
Kleine Rassen Ringgrösse 7 - 9
Grosse Rassen Ringgrösse 10 - 13

Haltungsvarianten Zuchtpaare

Zuchtpaare (mit Jungtieren bis zum Absetzen) ohne Freiflug
Zuchtpaare (mit Jungtieren bis zum Absetzen) mit täglichem Freiflug
Zuchtpaare (mit Jungtieren bis zum Absetzen) mit permanentem Freiflug

Haltungsvarianten Adulte (nicht in der Zucht) und Jungtauben

Adulte und Jungtiere ohne Freiflug
Adulte und Jungtiere mit täglichem Freiflug
Adulte und Jungtiere mit permanentem Freiflug



Beispiele



Zuchtpaare mit Jungen

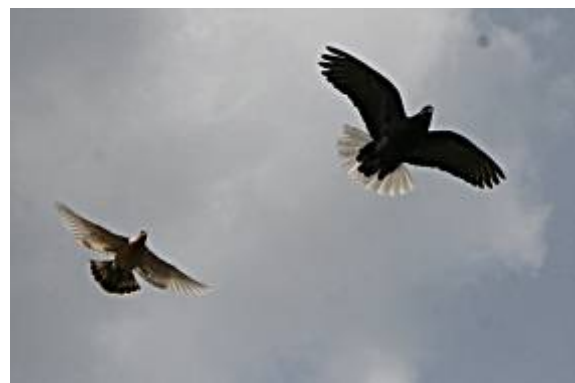


Zuchtpaar in Zelle

Definition Freiflug

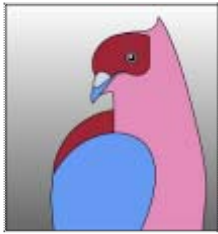


Täglicher Freiflug: Die Tauben müssen täglich einmal Freiflug erhalten.

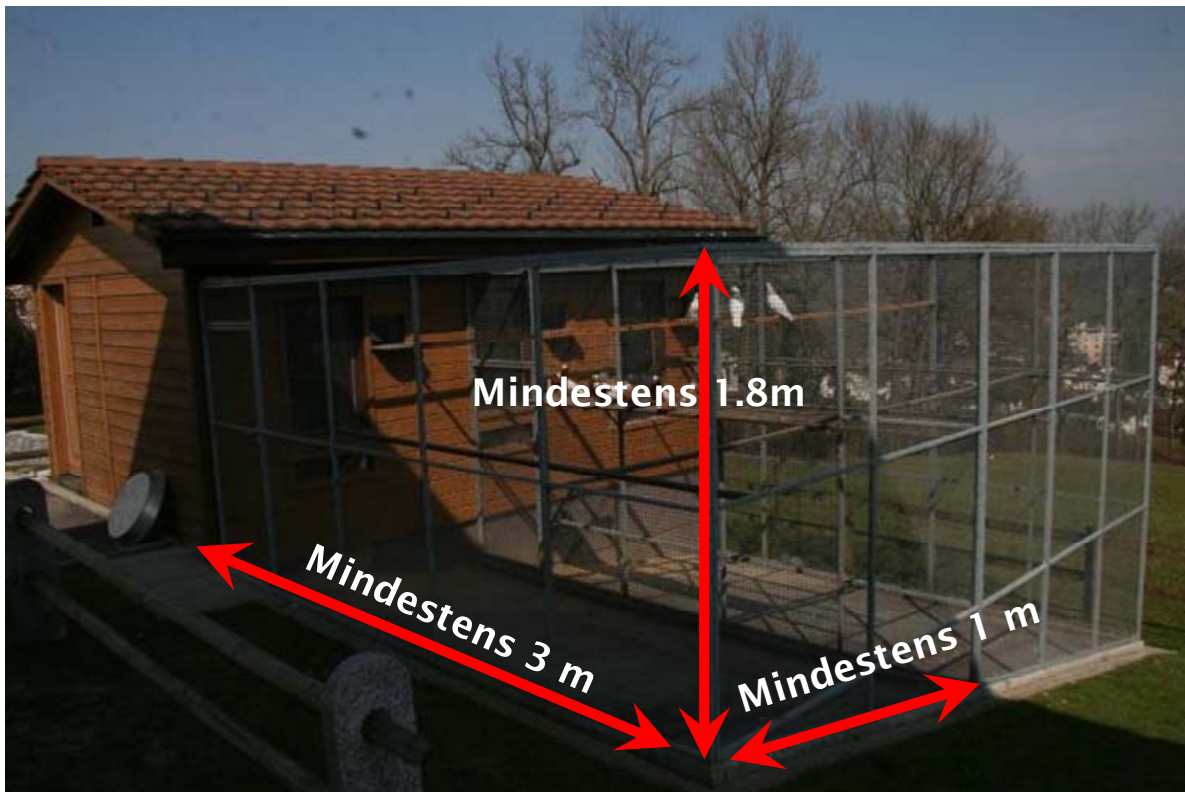


Permanenter Freiflug: Die Tauben können den ganzen Lichttag uneingeschränkt in den Freiflug gelangen.

Ohne täglichen Freiflug ist ein Aussengehege (Voliere) zwingend



Volierengrösse



Eine Mindestlänge von 3 m, eine Mindestbreite von 1 m und eine Mindesthöhe von 1.8 m sind zwingend.

Ab 4 m² Innengehege (Schlag) muss das Aussengehege mindestens 75% betragen. Eine teilweise Überdachung und Einwandung kann, je nach Situation und Standort, sinnvoll sein.

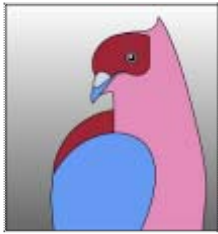
Weitere Anforderungen:



Einmal wöchentlich eine Badegelegenheit



Auch im Aussengehege müssen dem Alter und Verhalten der Tiere angepasste erhöhte Sitzgelegenheiten **auf verschiedenen** Höhen vorhanden sein.



Geeignete Nester (Zellen) mit Schalen und Nestmaterial für Zuchtpaare.



Für jede Taube steht im Schlag mindestens eine Sitzgelegenheit auf verschiedenen Höhen zur Verfügung.

Besatzdichte nach TschV

Tauben		Besatzdichte kleine Rassen Ringgrösse 7-9		
Kategorie	Innengehege	Aussengehege	Ab 3. Tier	
Zuchtpaare ohne Freiflug	Erstes Paar 0.5 m ² Pro Paar	zwingend	Pro Tier 0.2 m ²	
Zuchtpaare mit Freiflug	Erstes Paar 0.75 m ² Pro Paar	nicht zwingend	Pro Tier 0.3 m ²	
Adulte und Jungtiere ohne Freiflug	Erste 2 Tiere 0.25 m ² Pro Tier	zwingend	Pro Tier 0.133 m ²	
Adulte und Jungtiere mit Freiflug	Erste 2 Tiere 0.375 m ² Pro Tier	nicht zwingend	Pro Tier 0.2 m ²	

Besatzdichte grosse Rasse Ringgrösse 10-13		
Innengehege	Aussengehege	Ab 3. Tier
Erstes Paar 0.5 m ² Pro Paar	zwingend	Pro Tier 0.25 m ²
Erstes Paar 0.75 m ² Pro Paar	nicht zwingend	Pro Tier 0.375 m ²
Erste 2 Tiere 0.25 m ² Pro Tier	zwingend	Pro Tier 0.166 m ²
Erste 2 Tiere 0.375 m ² Pro Tier	nicht zwingend	Pro Tier 0.25 m ²

Ohne täglichen Freiflug ist ein Aussengehege (Voliere) zwingend

Grösse Aussengehege (Voliere)

Eine Mindestlänge von 3.0 m, eine Mindestbreite von 1.0 m, und Mindesthöhe 1.8 m sind zwingend.

Mindestens 75% des Innengeheges (ab 4m² Innengehege)

Mindestgrösse Aussengehege



Diamanttauben, Lachtauben etc. gelten als Wildtiere (vgl. Ziervögel Schweiz)

Sollten Unklarheiten oder Fragen auftreten, wenden Sie sich bitte an Ihren Tierschutzberater Rassetauben Schweiz.

Text: Toni von Arb, Bilder: Gion P. Gross