



## Zucht und Haltung von Schimmel-Meerschweinchen



Foto Karin Burri

### Zucht

Schimmelmeerschweinchen haben eine sehr ansprechende Zeichnung. Die weissen Haare, die über den ganzen Körper oder einzelne Bereiche verteilt mit den andersfarbigen Haaren vermischt sind, ergeben ein sehr spezielles Erscheinungsbild.

Schimmelmeerschweinchen tragen einen Letalfaktor. Wenn ein Jungtier diesen von beiden Elternteilen erbt, ist es nicht lebensfähig oder behindert (Fehlbildungen von Augen/Zähnen). Solche Jungtiere sind von weisser Farbe.

Schimmelmeerschweinchen dürfen nur mit einfarbigen Tieren der entsprechenden Farbe ohne Weiss-scheckung verpaart werden.

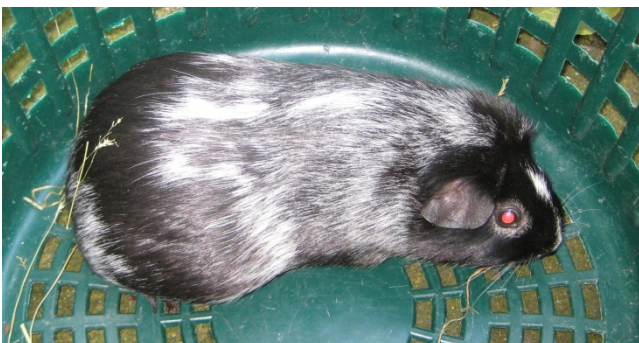
Schwarzsommel verpaart man mit einfarbig schwarzen Tieren, Rotsommel mit einfarbigen roten Tieren etc. Buntsommel werden mit mehrfarbigen Tieren ohne weisse Haare oder Farbfelder verpaart. Cremefarbene Tiere sind zur Schimmelzucht nicht geeignet, da creme spalterbig ist auf weiss.

Tiere mit weissen Flecken darf man zur Schimmelzucht ebenfalls nicht einsetzen, weil man ihnen nicht ansieht, ob sie Schimmel sind, rsp. die Jungtiere nicht klar als Schimmel erkennbar sind: In den weissen Farbflächen würde man die stets weissen Schimmelhaare nicht sehen.

Einfarbige Tiere aus der Verpaarung von Schimmel x Einfarbig sind keine Trägertiere. Wichtig ist aber, dass sie wirklich kein weisses Haar haben.

### Haltung

Bei der Haltung von Schimmelmeerschweinchen gibt es keine Besonderheiten.



Weitere Infos zur Haltung von Meerschweinchen finden Sie auf dem Merkblatt „Gesetzliche Haltung von Meerschweinchen“ von Kleintiere Schweiz.

Fotos Priska Küng