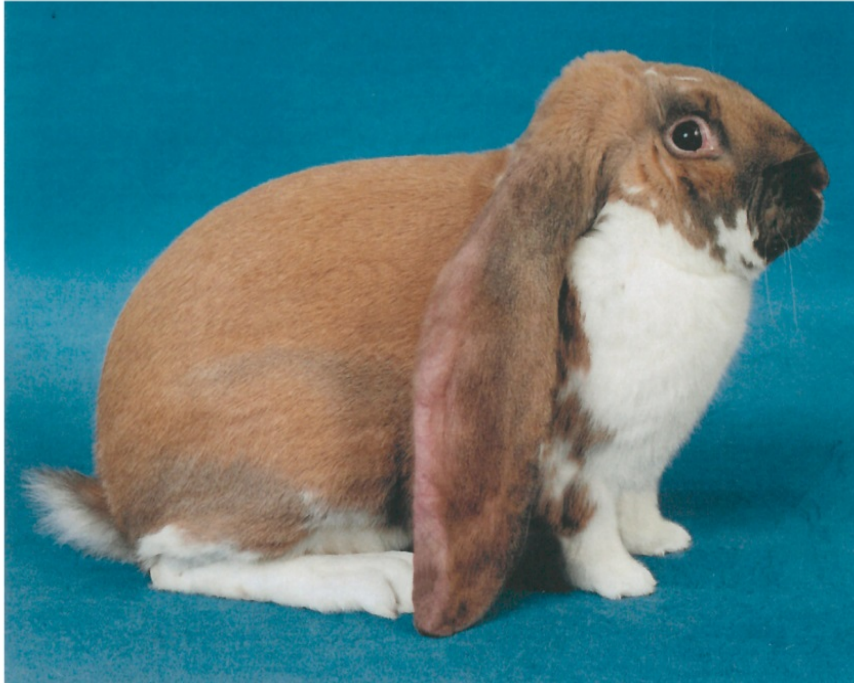




Zucht und Haltung von Englischen Widdern



Zucht

Englische Widder gehören zu den mittleren Rassekaninchen mit Hängeohren und Widdertyp. Die Behanglänge (Spannwiete der Ohren) sollte auf keinem Fall 58 cm überschreiten.

Sie können auch als Schecken gezüchtet werden. Scheckenkaninchen sind spalterbig. Nach der Verpaarung von Schecke mal Schecke werden im Mittel 25 % vollfarbige, 50 % Schecken und 25 % Weisslinge, sogenannte Chaplins geboren. Die Weisslinge tragen einen mehr oder weniger starken Letalfaktor in sich, der die Lebenskraft nach einigen Wochen vermindern kann. Viele davon sterben dann, bevor sie geschlechtsreif sind. Deshalb sollten Schecken nur mit vollfarbigen Tieren verpaart werden.

Haltung

Bei den Kaninchen mit Widdertyp und besonders bei den Englischen Widdern soll der Ohrenlänge Beachtung geschenkt werden. Der Stall solle so eingerichtet sein, dass sie mit den Ohren nirgends hängenbleiben und auch nicht darauf treten können.

Englische Widder brauchen ansonsten keine andere Haltung und Pflege als alle anderen Kaninchen. Sie benötigen ein möglichst abwechslungsreiches Futter, wobei gutes, nicht allzu eiweissreiches Heu zum «täglichen Brot» gehört. Dazu füttert man eine käufliche Körnermischung, sauberes grünzeugt und vor allem täglich Nageobjekte wie Zweige von Weiden, Hasel, Eiche, Buche, ungespritzte Obstbäume etc. Sauberes Wasser soll immer zur Verfügung stehen. Der Kontakt der Ohren mit dem Boden bedarf stetiger Sauber- und Trockenheit.

Allgemeine Richtlinien zur Haltung von Kaninchen findet man im «Merkblatt Kaninchen» von Kleintiere Schweiz.