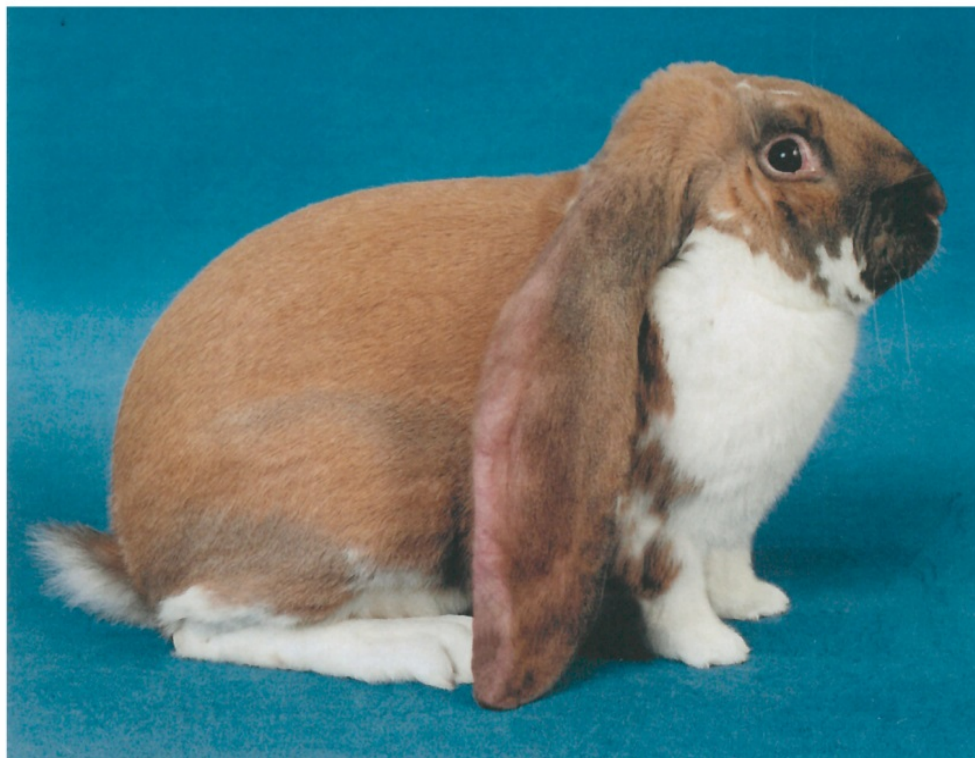




## Elevage et détention de Béliers anglais



### Elevage

Les Béliers anglais appartiennent aux races moyennes de lapins de race à oreilles pendantes et type de bélier. L'envergure des oreilles ne devrait en aucun cas dépasser les 58 cm.

Ils peuvent aussi être élevés comme tachetés. Les lapins tachetés sont à hérédité divisée. En moyenne, il résulte de l'accouplement de deux tachetés 25% d'animaux entièrement colorés, 50 % de tachetés et 25% de presque blancs, dénommés Chaplins. Ces derniers sont porteurs d'un facteur létal plus ou moins prononcé, qui peut abaisser la vitalité. La plupart d'entre eux décèdent avant l'âge de la maturité sexuelle. C'est la raison pour laquelle il faudrait accoupler les tachetés seulement avec des bêtes entièrement colorées.

### Détention

Chez les lapins type de bélier, il faut prêter une attention toute particulière à la longueur des oreilles. Le clapier doit être aménagé de manière à ce que les oreilles ne puissent rester accrochées ni être piétinées.

Les lapins béliers ont besoin d'une alimentation variée si possible. Au quotidien, il faut donner du foin, pas trop riche en protéines. Il faut ajouter un mélange de grains que l'on achète ainsi que de la verdure. Des objets à ronger telles que branches de saule, de noisetier, de chêne, de hêtre, d'arbres fruitiers non traités etc. ainsi que de l'eau doivent toujours être à disposition. Le contact des oreilles avec le sol nécessite propreté et absence d'humidité.

Les directives générales pour la détention des lapins sont consultables dans les „Notices lapins“ de Petits animaux Suisse.