

„Gewerbliche Kaninchenhaltung“



Themen

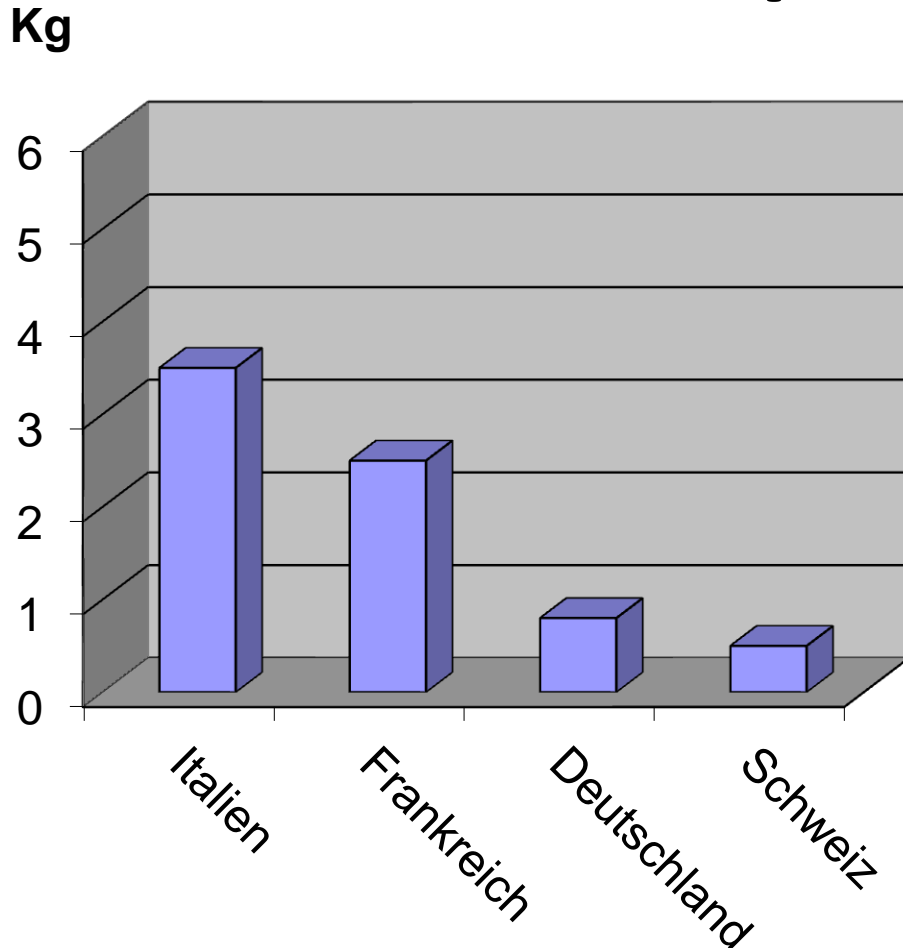
- Was passiert in Europa?
- Situation Schweiz
- Entwicklung Haltungssysteme
- Firma Kani-Swiss
- Produkte aus Kaninchenfleisch



Was passiert in Europa?

- Intensiv Mast in Drahtkäfigen
- Betriebsgrößen > 50`000 Tiere pro Betrieb
- Produktion zu Niedrigstpreisen < 2 Euro/kg LG

Kaninchenfleisch-Verkauf pro Kopf/Jahr

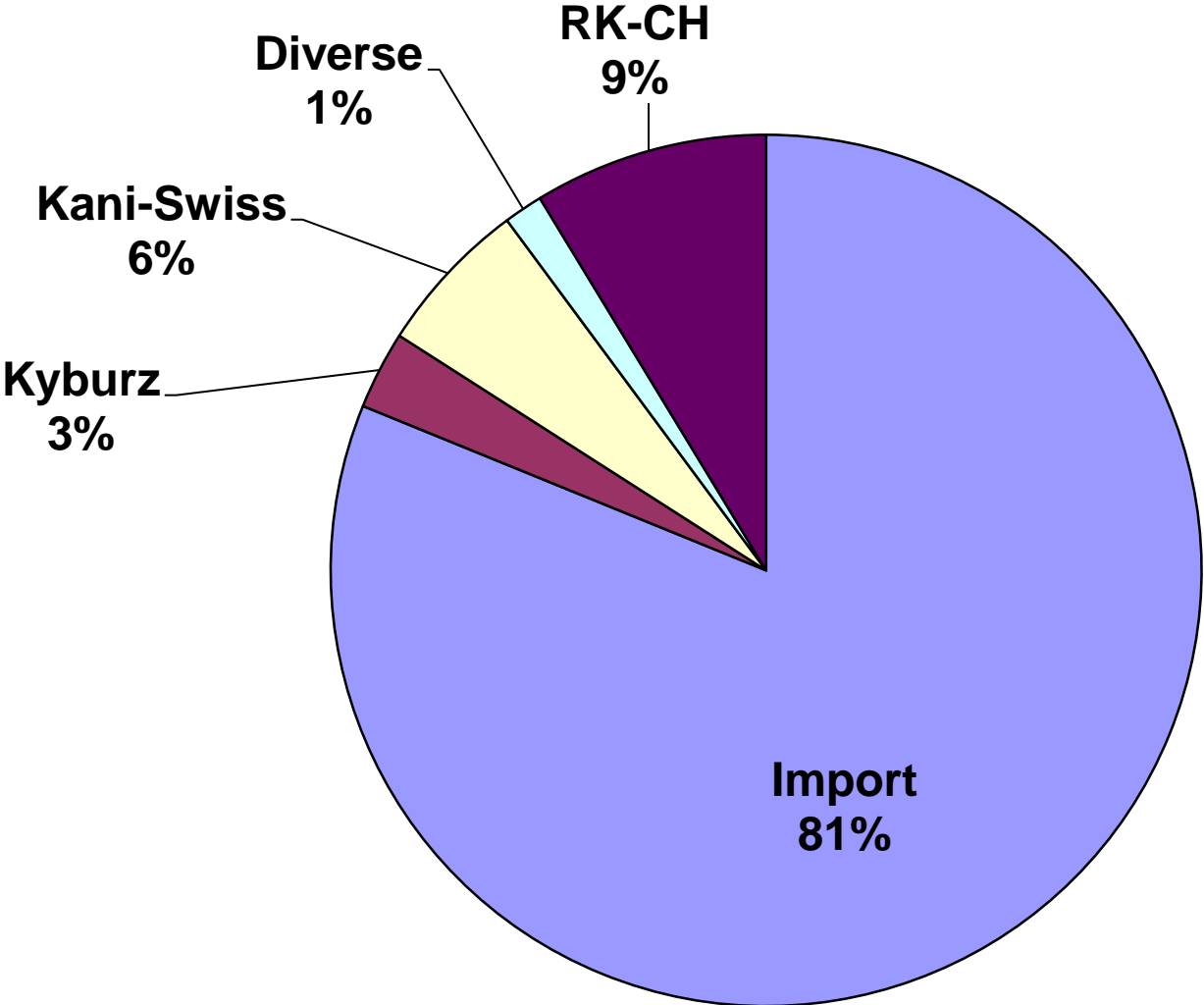


- Italien produziert ca. 220`000 Tonnen Kaninchenfleisch
- Frankreich verbraucht ca. 150`000 Tonnen Kaninchenfleisch
- Auch Spanien gehört mit ca. 120`000 Tonnen zu den grossen Verbrauchernationen

Situation Schweiz

- **Kein Grenzschutz**
- **Kleinere Strukturen**
- **Der Schweizer wünscht Angaben über die Tierhaltung**

Kaninchenfleischmarkt Schweiz



Entwicklung Haltungssysteme

Anforderungen an ein **Schweizer Kaninchen**

- Muss tiergerecht gehalten werden
- Viel Licht, viel frische Luft
- Gruppenhaltung
- Zucht und Mast
- Heu, Stroh, Nageobjekte
- **Preis**

Grossgruppen bis 200 Tiere 1995



Freilandhaltung 1998





Kani-Swiss GmbH

Isenbergswil/Geltwil - 5637 Beinwil (Freiamt) - Tel. 056 664 15 58 - Fax 056 664 05 58





Kani-Swiss GmbH

gesund und frisch



Wer ist die Kani-Swiss GmbH?

Inhaber: Rosmarie und Felix Näf

Gründungsjahr: 2004

Mitarbeiter heute: 7 Vollzeit- und 6 Teilzeitstellen



Kani-Swiss GmbH

gesund und frisch



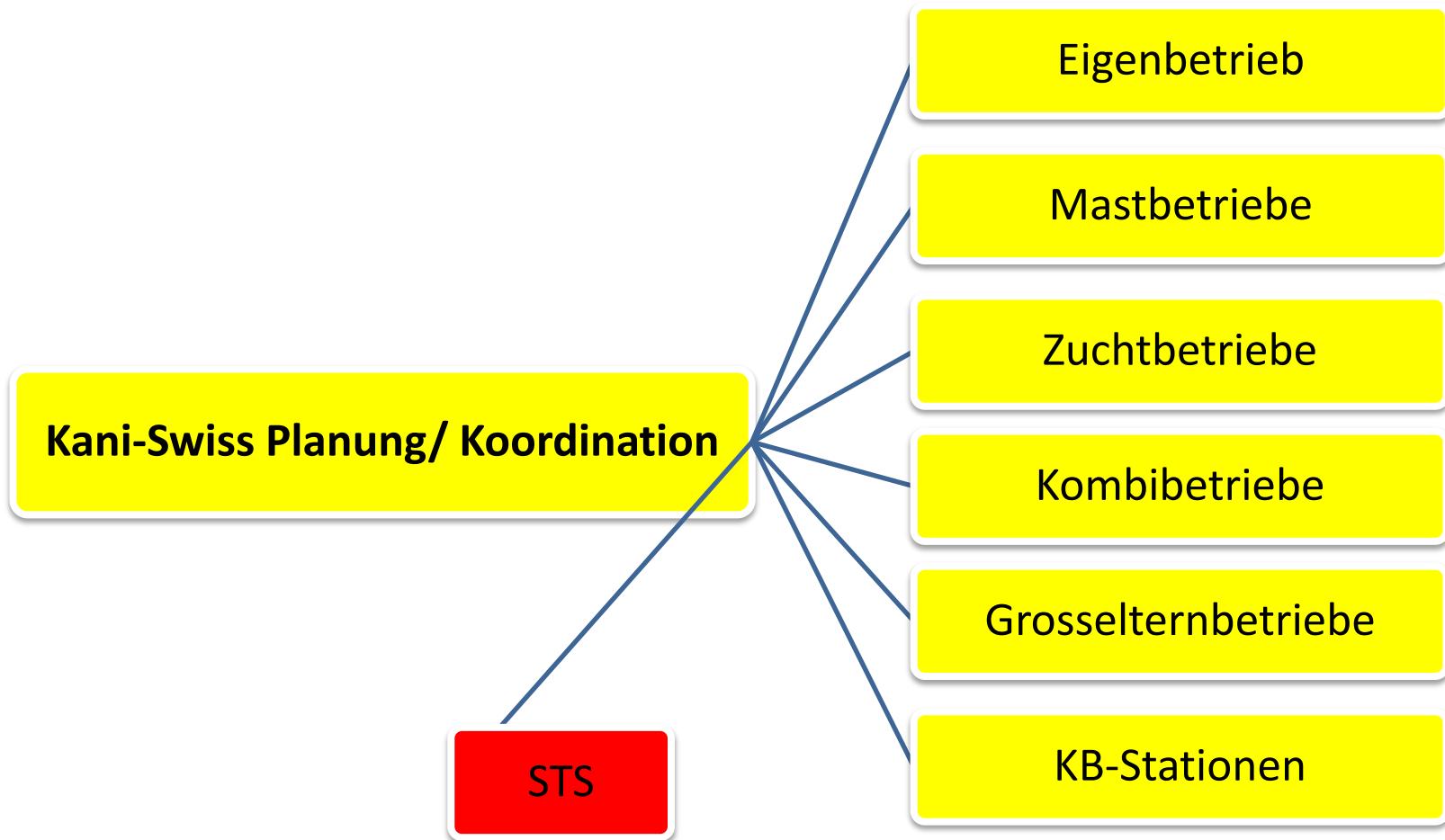
**Wöchentliches Produktionsvolumen: ca. 3500 Kaninchen
Suisse Garantie Zertifiziert**

BTS Produktion (Besonders Tierfreundliche Stallhaltung)

**Kunden: Bell / Coop Group, Bianchi, Angst, Traitafina,
div. Spitäler und Altersheime in der Region**

**Garantiert, Schweizer Kaninchen aus artgerechter
Tierhaltung!**

Aktivitäten

















Kani-Swiss GmbH

Isenbergswil/Geltwil - 5637 Beinwil (Freiamt) - Tel. 056 664 15 58 - Fax 056 664 05 58





Kani-Swiss GmbH

Isenbergswil/Geltwil - 5637 Beinwil (Freiamt) - Tel. 056 664 15 58 - Fax 056 664 05 58

Der Klassiker

**Ganzes Kaninchen = Ausgangsbasis
für die nachfolgenden Produkte**

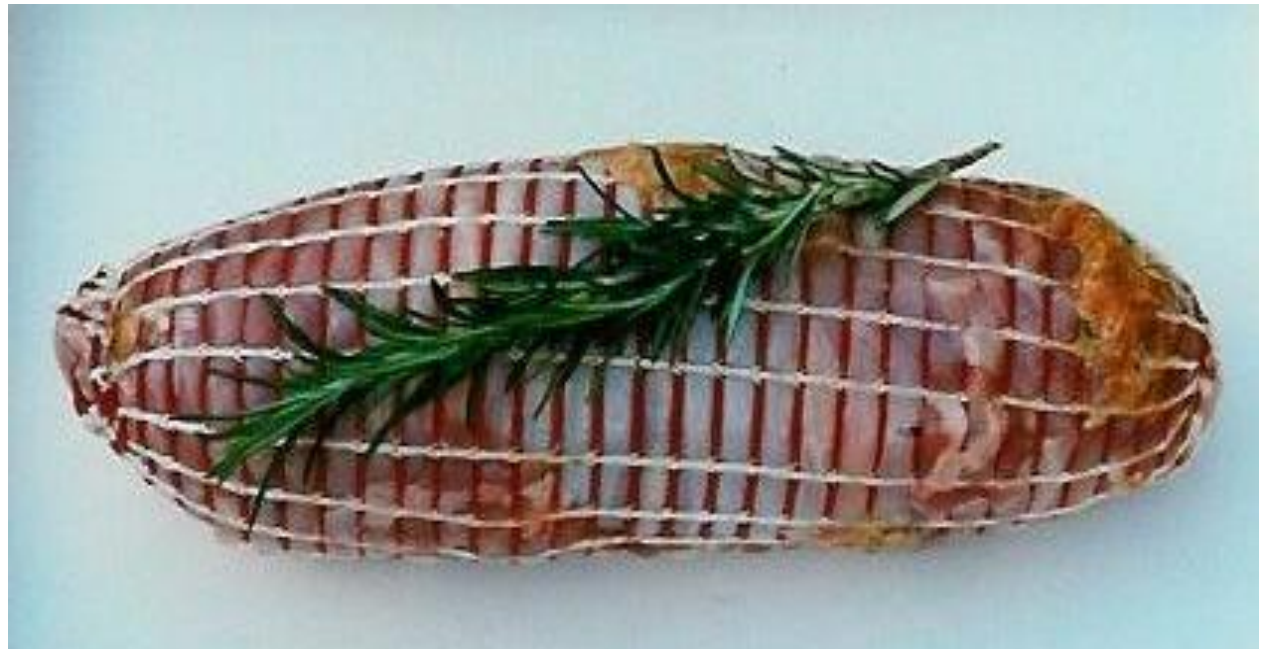




Kani-Swiss GmbH

Isenbergswil/Geltwil - 5637 Beinwil (Freiamt) - Tel. 056 664 15 58 - Fax 056 664 05 58

Rollbraten gefüllt mit Kaninchenbrät





Kani-Swiss GmbH

Isenbergswil/Geltwil - 5637 Beinwil (Freiamt) - Tel. 056 664 15 58 - Fax 056 664 05 58

Kaninchenrollbraten aufgeschnitten





Kani-Swiss GmbH

Isenbergswil/Geltwil - 5637 Beinwil (Freiamt) - Tel. 056 664 15 58 - Fax 056 664 05 58

Kaninchenschenkel





Kani-Swiss GmbH

Isenbergswil/Geltwil - 5637 Beinwil (Freiamt) - Tel. 056 664 15 58 - Fax 056 664 05 58

**Kaninchenragout mit Bein als Variante
sehr fleischig ohne Vorderteil**





Kani-Swiss GmbH

Isenbergswil/Geltwil - 5637 Beinwil (Freiamt) - Tel. 056 664 15 58 - Fax 056 664 05 58

Kaninchengeschnetzeltes





Kani-Swiss GmbH

Isenbergschwil/Geltwil - 5637 Beinwil (Freiamt) - Tel. 056 664 15 58 - Fax 056 664 05 58

Kaninchenragout ohne Bein





Kani-Swiss GmbH

Isenbergschwil/Geltwil - 5637 Beinwil (Freiamt) - Tel. 056 664 15 58 - Fax 056 664 05 58

Grill-/Delikatessschnecken





Kani-Swiss GmbH

Isenbergswil/Geltwil - 5637 Beinwil (Freiamt) - Tel. 056 664 15 58 - Fax 056 664 05 58

Kaninchenspiesli





Kani-Swiss GmbH

Isenbergschwil/Geltwil - 5637 Beinwil (Freiamt) - Tel. 056 664 15 58 - Fax 056 664 05 58

Kaninchenburger





Kani-Swiss GmbH

Isenbergswil/Geltwil - 5637 Beinwil (Freiamt) - Tel. 056 664 15 58 - Fax 056 664 05 58

Kaninchenrückenfilet







**Vielen Dank
für Ihre
Aufmerksamkeit**

