

# Herbsttagung 12. 09. 2015



# Einführung Standard 2015



## Themen

- Typenrassen
- Handhabung Typenbewertung
- Rassen mit Positionsänderungen
- Rassen mit kleinen Änderungen

### **Allgemein:**

**Typ und Zuchtziel bleiben unverändert.  
Bewertungssystem ändert bei einigen  
Rassen.**



# Typenrassen

## Rassen ohne Positionsänderungen



### ■ Farbenzwerger

- Ohrenlänge 5,8 – 6,2 cm (auch bei Hermelin)
- Siam: Farbenschlagmerkmal neu - «Abzeichen»

### ■ Hermelin

- Farbbeschreibung (alle Weissen) «Gleichmässigkeit»
- Grannen genauer umschrieben (alle Rassen mit Grannenposition)  
Besonders reichlich, kräftig, gerade und glänzend, überragen Deckhaare um ca. 4-6 mm.



# Typenrassen

## Rassen ohne Positionsänderungen

### ■ Deilenaar

- Idealgewicht: 2,8 -3.2 kg  
Anpassung Deilenaar + Rhön,  
gleiche Grösse und Typ  
«Gesamtform» beachten

### ■ Rhön

- Schönheitsfehler Pos. 6  
Beschriebenanpassung «Spaltkopf»:  
Geteilte Kopfzeichnung vom  
Ohrenansatz, ohne Unterbruch  
bis zur Nase.

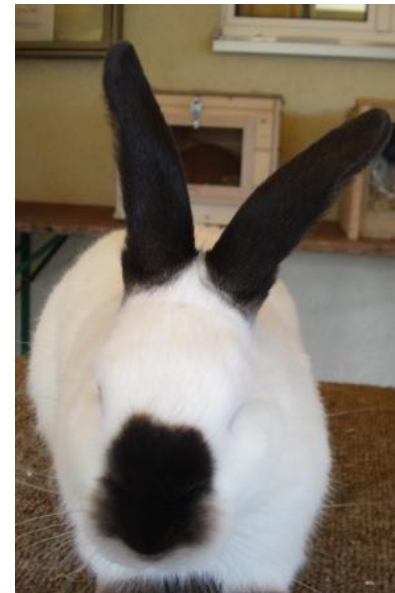


# Typenrassen

## Rassen ohne Positionsänderungen



- Kalifornier (seit 1972)
  - Gewicht: Korrektur nach oben
    - Mindestgewicht neu: 3,5 kg
    - Idealgewicht neu: 3,7-4,2 kg
    - Höchstgewicht wie bisher: 4,5 kg
  - Schönheitsfehler (dito Russen)
    - Pos. 5: russiger Anflug Unterkiefer belanglos (wie Russen).  
Anflug Geschlechtsteile belanglos.
    - Pos. 6: Gleich der Maskenfarbe bedeckter Unterkiefer (kein Ausschluss)





# Typenrassen

## Rassen mit Positionsänderungen



### ■ Hasen

- Pos. 5: Farbe... neu **10** Punkte
- Pos. 7: Typische Erscheinung...neu **20** Punkte

*Alle Typenrassen = 20 Punkte*

- Pos. 2: Vorderläufe...besonders lang, **gerade, kurzer Auftritt**

Schönheitsfehler:  
abgewinkeltes Vorderfussglied



# Typenrassen

## Rassen ohne/mit Positionsänderungen

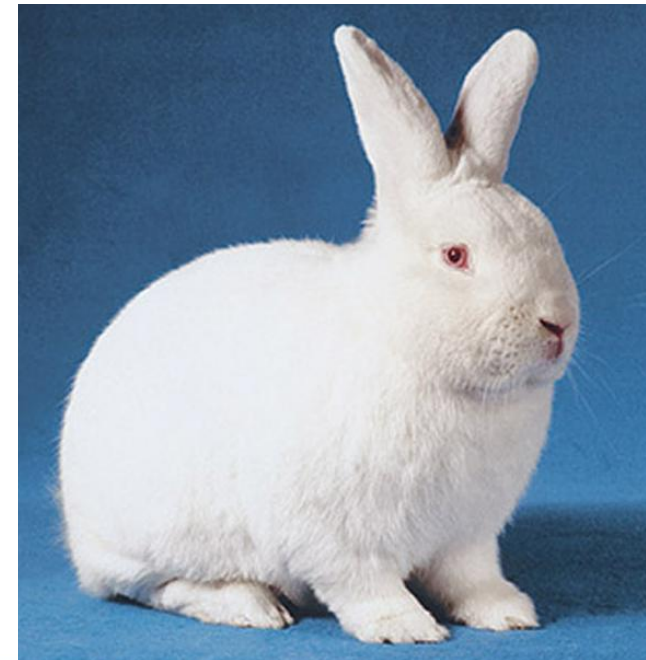


- Rote Neuseeländer (nur Ergänzung)
  - Pos. 5: Farbe **und Gleichmässigkeit**

- Weisse Neuseeländer

- Pos. 6:
  - vorher «Gewicht»...
  - neu **«Gleichmässigkeit»**

Die geforderte Deckfarbe ist am sichtbaren Körper in gleichmässigem Farbton vorhanden.



# Typenrassen

## Rassen mit Positionsänderungen



### ■ Weisse Riesen

- Gewicht: Ideal 6,3-8,5 kg, Maximal 9,0 kg
- Farbe...mit «Gleichmässigkeit» ergänzt.
- Pos. 6: «Grannenhaare»...**überragen um 5-8 mm.**
- Pos. 7: statt Gewicht neu

#### «Typische Erscheinung»

Langgestreckter Körper mit guter Haltung, kräftigem, elegantem und schön geformten Körperbau. Gesamtform + Idealgewicht beachten.





# Typenrassen

## Rassen mit Positionsänderungen



### ■ Belgische Riesen

- Gewicht: Ideal 7,0-9,0 kg, Maximal 9,5 kg
- Pos. 2: Vorderläufe – **sehr** kräftig  
(Unterschied zu Weisse Riesen)
- Pos. 7: statt Gewicht neu  
**«Typische Erscheinung»**

Langgestreckter Körper mit guter Haltung, kräftigem und schön geformten Körperbau.

Gesamtform + Idealgewicht...

Unterschied zu WR:

«elegant» nicht enthalten.



# Typenrassen

## Rassen mit Positionsänderungen



- Alle Widderrassen neu - gleiche Bewertungspositionen
- Pos. 6 statt «Grannenhaare», «Behang», «Gewicht» neu: Farbenschlagmerkmal  
Handhabung wie bisher bei Farbenzwerger.  
Bei Schecken: Zeichnung wird auch im Farbenschlagmerkmal bewertet.
- Pos. 5: Farbe und Glanz  
Es wird nur Deckfarbe, Augen- und Krallenfarbe bewertet.



# Typenrassen

## Rassen mit Positionsänderungen



- Alle Widderrassen - Pos. 6:  
Farbenschlagmerkmal
  - Bei Schecken: Zeichnung (wie bisher)  
Stirnspiegel heisst neu Stirnfleck
  - Schönheitsfehler Zeichnung: Ergänzungen  
fehlender Stirnfleck, ab 4 Brustflecken
  - Ausschlussfehler Zeichnung: Ergänzung  
*eindeutig* weisse Nasenspitze



# Typenrassen

## Rassen mit Positionsänderungen



### ■ Widderrassen

Schecken gelten nicht als eigener Farbenschlag. Dies war schon bisher so.

- Im Standard 2003 wurden FS, wenn möglich, als Schecken zugelassen.
- Schecken müssen nicht separat angemeldet werden und erhalten keine eigenen Farbenschlagsieger.
- Schecken neu zugelassen bei:  
Zwergwidder: Feh und Loh schwarz  
Kleinwidder: Chinchilla



# Typenrassen

## Rassen mit Positionsänderungen



### ■ Anpassungen bei Widderrassen

#### ■ Zwergwidder

Idealgewicht **1,85-2,1 kg**

#### ■ Kleinwidder

Behanglänge **30-34 cm**

#### ■ Englische Widder

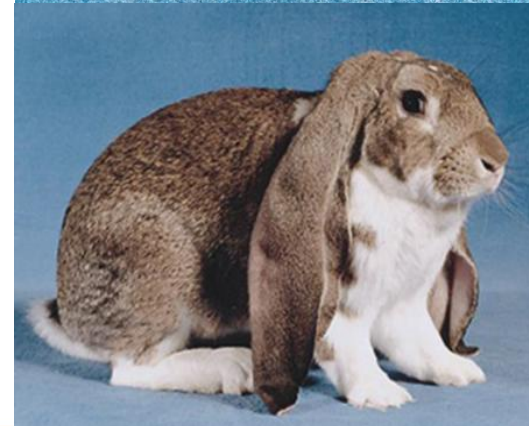
Idealgewicht **4,1-4,8 kg**

Behanglänge ab **58 cm** ideal (Pos.1)  
unter 54 cm = Ausschluss

#### ■ Französische Widder

Idealgewicht **6,3-8,0 kg**

Maximalgewicht **8,5 kg**





# Gewicht - Handhabung



- Bei allen Rassen wird das Gewicht, falls erforderlich, in Pos. 3 notiert! (inkl. Typenrassen)
- Rassen mit Gewichtsposition im ehemaligen Standard
  - WN, FW, SchSch, WR, BR werden beim Einliefern gewogen wie bisher.
  - Bei jedem Tier wird das Gewicht vom Experten auf die Karte, in Pos. 3, notiert und berücksichtigt.



# Typische Erscheinung – Handhabung neu



- Bei allen Typenrassen gleiche Handhabung
- Ziel der angepassten Handhabung: bessere Abstufung (bisher zu viele 19er)
- Pos. 1-3 rassespezifisch bewerten.
- Gesamtform einbeziehen



# Typische Erscheinung – Handhabung neu



## ■ Idealer Typ

- Pos. 1-3      3 x 10  
(fast) nicht möglich

Typ = 20

## ■ Sehr guter, fast Idealer Typ

- Pos. 1-3      2 x 10, 1 x 9,5  
Egal in welchen Positionen  
die 10er stehen.

Typ = 19,5



# Typische Erscheinung - Handhabung neu



## ■ Sehr guter, überzeugender Typ

- Pos. 1-3    1x10, 2x9,5    Typ = 19  
Egal in welcher Position  
die 10 steht.

## ■ Sehr guter Typ

- Pos. 1-3    3 x 9,5    Typ = 19



# Typische Erscheinung - Handhabung neu



## ■ guter Typ

- Pos. 1-3    2 x 9,5, 1 x 9    Typ = 18,5  
Egal in welcher Position  
die 9 steht, eine 9 in Pos. 1-3  
gibt keine 19 im Typ mehr.

## ■ genügender Typ

- Pos. 1-3    3 x 9    Typ = 18





# Rassen mit Änderungen

## Kleinrex / Rex



- Ohrenlänge
  - Kleinrex **8,3** - 9,0 cm
  - Rex 13,2-**14,0** cm
- Pos. 7: Haarlänge entfällt (Bewertung in Pos. 4)
- Pos. 7: neu **Rexfaktor** (vorher Pos. 6)
- Pos. 6: neu **Farbenschlagmerkmal**
- Pos. 4: Spürhaare werden berücksichtigt.  
Die Spürhaare sind, bedingt durch den Kurzhaarfaktor, verkürzt und weniger ausgeprägt.  
Schönheitsfehler:  
**Vollständig fehlende Spürhaare =**  
**Abzug: -0,5 Punkte**



# Rassen mit Änderungen

## Kleinrex / Rex



- Handhabung Bewertung Haarlänge
  - **Die Haarlänge wird in Pos. 4 beurteilt, wie bei allen Rassen.**
  - Fell + Fellhaut wird normal bewertet
  - Weicht die Haarlänge vom Ideal (20 mm) ab, wird von dieser Note abgezogen.
  - **Abweichende Haarlänge:**  
Haarlänge wird auf Bewertungskarte (Pos 4) notiert.
  - Haarlänge: unter 17 mm / über 23 mm Ausschluss (wie bisher)



# Rassen mit Änderungen

## Kleinrex / Rex



### ■ Handhabung Bewertung Haarlänge

#### ■ Beispiele:

Fell/Fellhaut sehr gut = 19.0

Haarlänge 20 mm, kein Abzug = 19.0

Haarlänge 21/ 19 mm = Abzug 0.5 Punkte = 18.5

■ Fell/Fellhaut gut = 18.5

Haarlänge 20 mm, kein Abzug = 18.5

Haarlänge 21/ 19 mm = Abzug 0.5 Punkte = 18.0

Haarlänge 22/ 18 mm = Abzug 1 Punkt = 17.5

Haarlänge 23/ 17 mm = Abzug 2 Punkte = 16.5



# Rassen mit Änderungen

## Kleinrex / Rex



### ■ Pos. 6: Farbenschlagmerkmal 10 Punkte

- Siehe Farbbeschriebe bei den Farbenschlägen
- Unterfarbe (Zwischenfarbe) bei Einfarbigen
- Augenfarbe bei Weiss Blauauge
- Gleichmässigkeit bei Weiss Rotaug
- Zeichnung bei Dalmatiner + Japaner

**detailliertere Beschriebe, SF + AF ergänzt**

- Rex Dreifarbenschecke heisst neu: **Dalmatiner dreifarbig**

### ■ Pos. 5: Farbe und Glanz

Es wird nur Deckfarbe, Augen- und Krallenfarbe bewertet.



# Rassen mit Änderungen Schweizer Fuchs



- Idealgewicht: 2,9 – 3,3 kg

- Farbenschlag Blau heisst neu **Mauve**

Genetisch Mauve (Kombination Blau x Havannafaktor)  
Die Deckfarbe ist am ganzen Körper pastellfarbig hellblau, glänzend, mit einem feinen bräunlichen Schleier überhaucht.

- Unterfarben:  
dürfen gegen Haarboden heller sein

- Grannen  
Schönheitsfehler definiert





# Rassen mit kleinen Änderungen



## ■ Russen

- Mindestgewicht: **2,0** kg Idealgewicht: **2,3** – 2,6 kg
- russiger Anflug Unterkiefer + Geschlechtsteile belanglos.
- Schönheitsfehler Pos. 6: Gleich der Maskenfarbe bedeckter Unterkiefer (kein Ausschluss)

## ■ Sachsegold

- Pos. 6: Unterfarbe (vorher Pos.7)
- Pos. 7: Gleichmässigkeit (vorher Pos.6)



# Rassen mit kleinen Änderungen



- Kleinsilber + Champagne Silber
  - SF Pos. 7: Ungesilberte Stelle, **kleiner als 1 cm<sup>2</sup>**.
  - AF Pos. 7: Ungesilberte Stelle, **grösser als 1 cm<sup>2</sup>**.
- Marder Anpassung bei der Farbbeschreibung
- Thüringer Idealgewicht **3.7** - 4.2 kg
- Hotot + WW Idealgewicht 3.8 - **4.3** kg
  - Hotot Ausschluss Augenring breiter als **10** mm (vorher 8 mm)



# Rassen mit kleinen Änderungen



- Blauwiener
  - SF Pos. 5: weisse Spürhaare entfällt (siehe allg. Teil)
- Angora Idealgewicht **4.1** - 4.8 kg
  - Ausschluss Pos. 7 Neu: Stark ausgeprägte Stirnlocke, die das Auge teilweise oder ganz, verdeckt.



Ausschluss

sehr gute  
Stirnlocke



# Rassen mit kleinen Änderungen



## ■ Bartkaninchen

- Mindestgewicht bisher 3,8 kg neu 4,2 kg
- Idealgewicht bisher 4,2 kg neu 4,5 kg
- Höchstgewicht bisher 5,3 kg neu 5,5 kg
- Ohrenlänge bisher 12,5–13,5 neu 13,0–14,0 kg
- Zwischenfarbe bisher etwa 4 mm neu ca. 5-10 mm
- Haarlänge Langhaarzonen definiert ca. 5-8 cm



# Neue Beschreibung der Unterfarbe

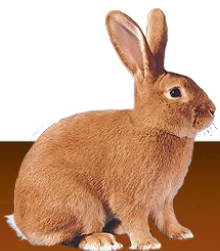


**Neu...**

ist «am Grunde licht» **nicht** mehr erwünscht.

Ausführliche Erklärungen finden Sie im Artikel:  
**Weshalb nicht mehr «am Grunde licht»?**

in Tierwelt Nr. 10/2015  
erschieden.





# Neue Beschreibung der Unterfarbe



**Richtige Beurteilung der Unterfarbe:  
Fell auf dem Rücken langsam von hinten nach  
vorne streichen.**

**Fell unter der stehenden Hand fest halten.  
Dahinter liegende Haare mit der andere Hand  
scheiteln.**

**Eine leichte Rückwärtsbewegung machen.  
(Ohne diese Bewegung besteht das Risiko,  
dass wir die weissliche Haut beurteilen anstatt  
die Farbe am Haargrund).**



# Neue Beschreibung der Unterfarbe



**Ausnahmen:** Es gibt Rassen die eine hellere oder sogar weissliche Zone am Haargrund zeigen sollen / dürfen:

- Marderkaninchen (FZw marder)
- Thüringer
- alle FS madagaskar
- Burgunder
- Kleinsilber gelb
- Schweizerfuchs

